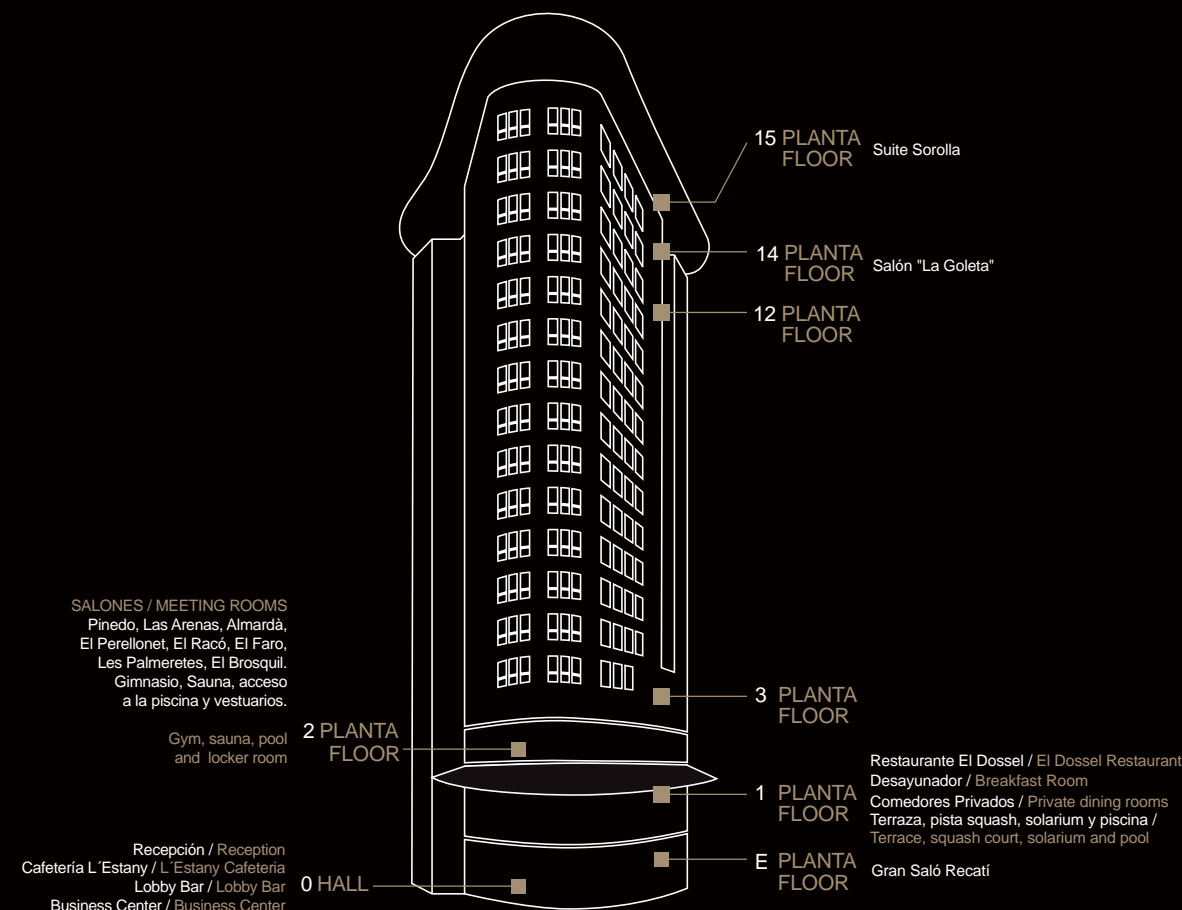


una ubicación privilegiada

a privileged location

Situado en una de las zonas de mayor expansión de Valencia y con fácil acceso al centro, el Hotel goza de una excelente ubicación frente al Palacio de Congresos y muy cercano al recinto ferial.

Situated in one of Valencia's fastest-growing areas and with easy access to the city centre, the Hotel enjoys an excellent location opposite the Palacio de Congresos (Congress Hall), and very close to the Trade Fair Centre.



DISTANCIAS DESDE EL HOTEL / DISTANCES FROM THE HOTEL

| | |
|--|---------|
| Metro al centro / Subway to the centre | 2 min. |
| Estación de Trenes / Train station | 10 min. |
| Aeropuerto / Airport | 10 min. |
| Puerto cruceros / Cruise port | 20 min. |
| Bioparc Valencia / Bioparc Valencia | 5 min. |
| Ciudad de las Artes y las Ciencias / The City of Arts and Sciences | 20 min. |
| Palacio Congresos / Congress Center | 2 min. |
| Centro Comercial "Sorolla Center" / Sorolla Center shopping centre | 2 min. |
| Centro Ferial / Trade Fair Centre | 5 min. |
| Playa de Valencia / Valencia beaches | 20 min. |
| Centro histórico / Historic centre | 10 min. |



★ ★ ★ ★ SUP
Sercotel Sorolla Palace
Deluxe Collection

Salones

Meeting rooms



Hotel Sercotel Sorolla Palace

Cuenta con 271 habitaciones distribuidas en 215 Habitaciones Standard, 34 Habitaciones Superiores, 21 Junior Suites y 1 Suite Sorolla. Nuestras habitaciones son amplias, luminosas y confortables con exquisita decoración, elegante y de vanguardia donde contamos con todo un mundo de servicios pensados para su bienestar y un equipo humano dispuesto a ofrecerle la mejor atención.

Servicios

Flexibilidad y polivalencia son los adjetivos que mejor definen los salones para eventos que disponemos. Todos ellos exteriores, con luz natural y equipados con los últimos avances tecnológicos para la celebración de todo tipo de actos y eventos. Hasta 15 salones combinables con una capacidad de 700 personas. También disponemos de un Restaurante Gastronómico "El Dossel", Comedores privados, Cafetería, Cocktail Bar, Business Center gratuito, Internet WIFI gratuito en todo el hotel, Parking, Gimnasio, Piscina exterior, Sauna Solarium y Pista de Squash, todas las zonas están perfectamente adaptadas para personas con movilidad reducida.

Sercotel Sorolla Palace Hotel

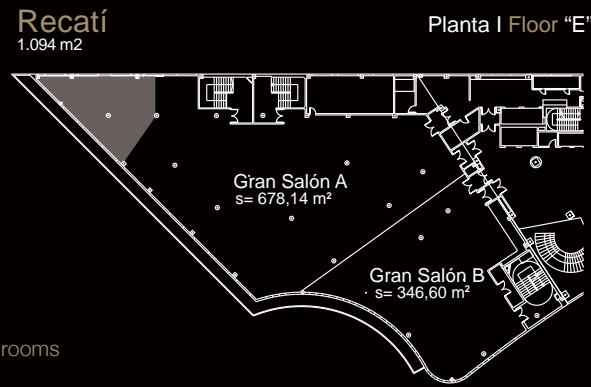
It has 271 rooms distributed in 215 Standard rooms, 34 Superior rooms, 21 Junior Suites and 1 Suite Sorolla. Our rooms are spacious, bright and comfortable tastefully decorated, stylish and cutting edge where we offer a whole world of services designed for their welfare and a team willing to offer the best care.

Services

Flexibility and versatility are the adjectives that best define the meeting rooms. All with natural light and equipped with the latest technology for holding all kinds of acts and events. Up to 15 meeting rooms combined with a capacity of 700 people. We also have a Restaurant "El Dossel", Private dining, Café, Cocktail Bar, Business Center, Free WIFI Internet access throughout the hotel, Parking, Gym, Swimming Pool, Sauna Solarium and Squash, all perfectly suited areas for people with reduced mobility.

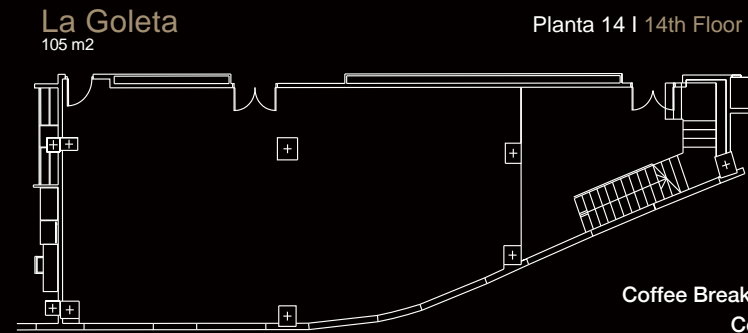
Servicios | Service

- Luz Natural | Natural Light
- Wifi Gratuito | Free WIFI
- Megafonía | Loud Speakers
- Pantalla de proyección | Pantalla de proyección
- Proyector | Projector
- Material de oficina | Office supplies
- Agua mineral en las salas | Mineral water in the rooms
- Alquiler de ordenadores | Computer rental
- Alquiler de traducción simultánea | Simultaneous translation
- Asistencia Técnica | Technical assistance
- Coffee Break en las salas de reunión | Coffee Break in the meeting rooms
- Cóctel en las salas de reunión | Cocktail at the meeting rooms

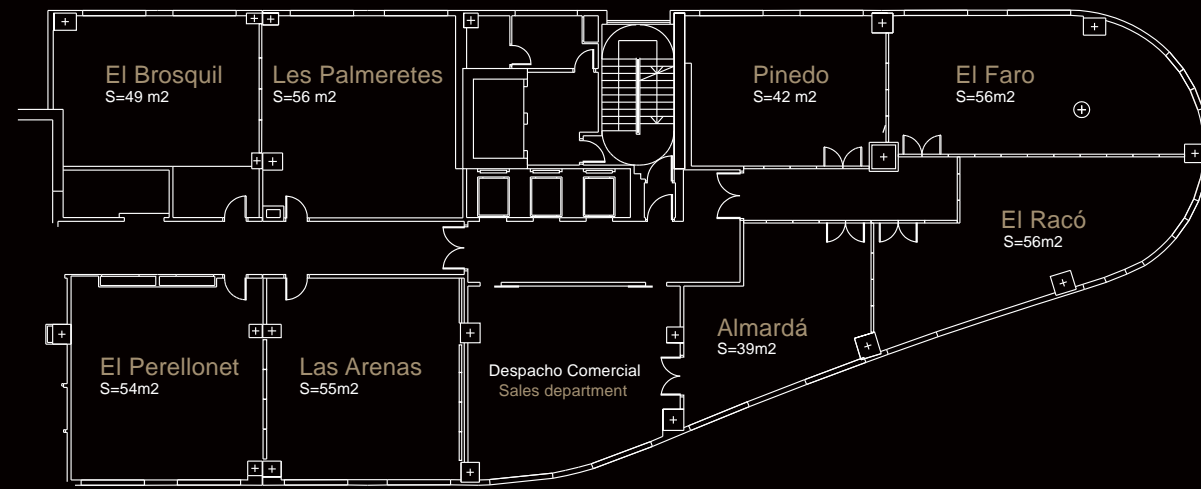


Servicios | Service

- Luz Natural | Natural Light
- Wifi Gratuito | Free WIFI
- Megafonía | Loud Speakers
- Pantalla de proyección | Pantalla de proyección
- Proyector | Projector
- Material de oficina | Office supplies
- Agua mineral en las salas | Mineral water in the rooms
- Alquiler de ordenadores | Computer rental
- Alquiler de traducción simultánea | Simultaneous translation
- Asistencia Técnica | Technical assistance
- Coffee Break en las salas de reunión | Coffee Break in the meeting rooms
- Cóctel en las salas de reunión | Cocktail at the meeting rooms



Planta 2 | 2nd Floor



Planta 1 | 1st Floor

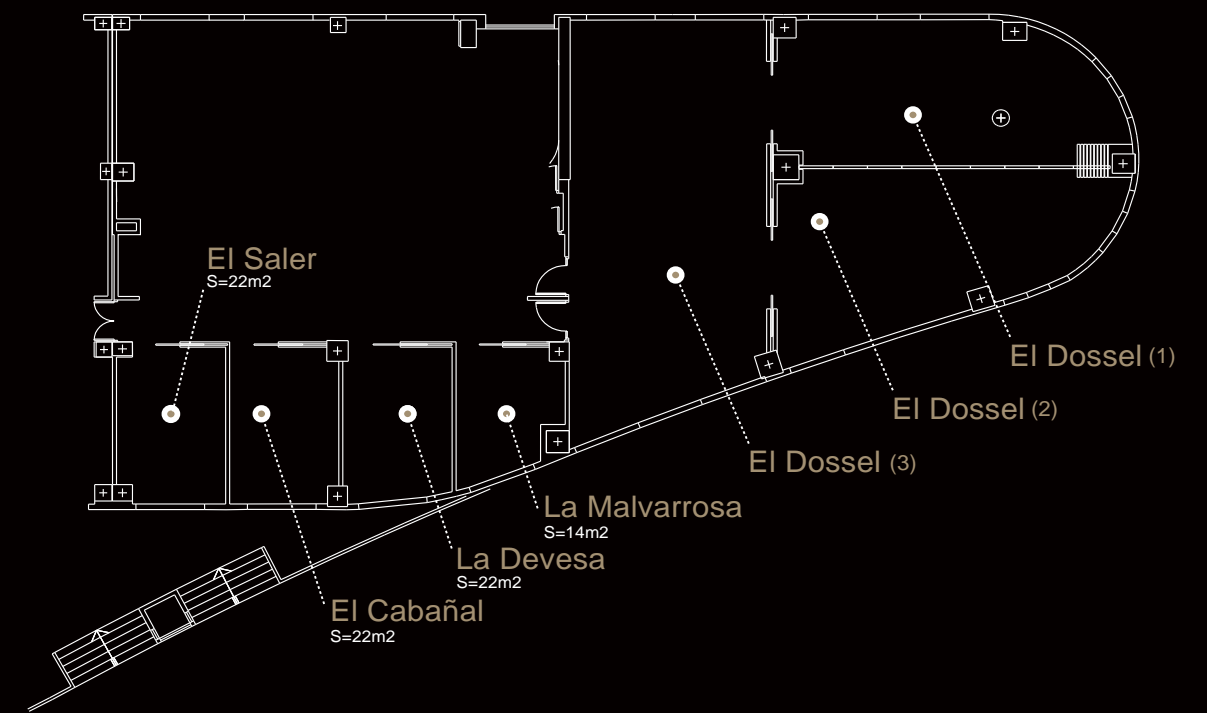


Tabla de Capacidades | Capability Table

| Salón <i>Meeting Room</i> | Divisible <i>Divisible</i> | m ² <i>m²</i> | Altura <i>Height</i> | Planta <i>Floor</i> | Cóctel <i>Cocktail</i> | Teatro <i>Theatre</i> | Escuela <i>School</i> | Imperial <i>Imperial</i> | Banquete <i>Banquet</i> | Mesa U <i>U Table</i> |
|---|-------------------------------|--|-------------------------|------------------------|---------------------------|--------------------------|--------------------------|-----------------------------|----------------------------|--------------------------|
| Gran Salón Recatí | 2 | 1,023 m | 2,8 | Entresuelo | 850 | 800 | 390 | 60 | 600 | 60 |
| Salón A | | 748,14 m | 2,8 | Entresuelo | 600 | 400 | 250 | 60 | 300 | 60 |
| Salón B | | 345,60 m | 2,8 | Entresuelo | 300 | 220 | 140 | 40 | 140 | 40 |
| Pinedo | | 41,62 m | 2,6 | 2ª Planta | 20 | 25 | 24 | 15 | 12 | 18 |
| Almardá | | 39,24 m | 2,6 | 2ª Planta | 20 | 25 | 12 | 10 | 12 | 9 |
| El Racó | | 55,78 m | 2,6 | 2ª Planta | 80 | 36 | 18 | 10 | 25 | 17 |
| El Faro | | 55,94 m | 2,6 | 2ª Planta | 20 | 44 | 24 | 10 | 24 | 18 |
| Pinedo+ Faro | 2 | 96 m | | 2ª Planta | 40 | 70 | 35 | 20 | 30 | 33 |
| Raco+Almarda | 2 | 94 m | | 2ª Planta | 40 | 60 | 35 | 20 | 20 | 20 |
| Las Arenas | | 55,11 m | 2,6 | 2ª Planta | 30 | 40 | 27 | 20 | 24 | 20 |
| Perellonet | | 53,62 m | 2,6 | 2ª Planta | 30 | 45 | 27 | 20 | 24 | 20 |
| Perellonet + Arenas | | | | 2ª Planta | 60 | 80 | 40 | 30 | 50 | 30 |
| Brosquil | | 49,33 m | 2,6 | 2ª Planta | 25 | 40 | 22 | 20 | 20 | 15 |
| Palmeretes | | 55,65 m | 2,6 | 2ª Planta | 30 | 45 | 27 | 20 | 24 | 24 |
| Palmeretes + Brosquil | | | | 2ª Planta | 55 | 80 | 35 | 30 | 62 | 30 |
| Gran Pinedo Faro+Raco+Pinedo+Almarda | 4 | 120 m | 2,60 | 2ª Planta | 100 | 120 | 80 | 30 | 70 | 30 |
| La Goleta | | 105 m | 2,72 | 14ª Planta | 80 | 100 | 45 | 25 | --- | 30 |

Tabla de Capacidades | Capability Table

| Salón <i>Meeting Room</i> | Divisible <i>Divisible</i> | m ² <i>m²</i> | Altura <i>Height</i> | Planta <i>Floor</i> | Cóctel <i>Cocktail</i> | Teatro <i>Theatre</i> | Escuela <i>School</i> | Imperial <i>Imperial</i> | Banquete <i>Banquet</i> | Mesa U <i>U Table</i> |
|------------------------------|-------------------------------|--|-------------------------|------------------------|---------------------------|--------------------------|--------------------------|-----------------------------|----------------------------|--------------------------|
| El Dossel | 3 | - | 2,6 | 1ª Planta | 60 | 80 | 45 | 25 | 60 | 25 |
| El Dossel (1) | | 31 m | 2,7 | 1ª Planta | 15 | 20 | 15 | 12 | 12 | 12 |
| El Dossel (2) | | 18 m | 2,7 | 1ª Planta | 15 | 20 | 15 | 15 | 15 | 12 |
| El Dossel (3) | | 90 m | 2,7 | 1ª Planta | 25 | 25 | 20 | 25 | 25 | 12 |
| El Saler | | 22 m | 3 | 1ª Planta | - | - | - | 12 | - | - |
| El Cabañal | | 22 m | 3 | 1ª Planta | - | - | - | 12 | - | - |
| La Devesa | | 22 m | 3 | 1ª Planta | - | - | - | 12 | - | - |
| La Malvarrosa | | 14 m | - | 1ª Planta | - | - | - | 6 | - | - |

